

PRECISION SINE TABLE  
**PRÄZISIONS-SINUSTISCHE**

**Größe:**

655 x 150 mm

**Werkstück:**

Turbinenschaufeln

**Bearbeitung:**

Schleifbearbeitung

**Beschreibung:**

- Beidseitige Schwenkung um die Mittelachse
- Verstellung über Schneckengetriebe
- Winkeleinstellung nach Gradskala und Nonius bzw. alternativ nach Sinusprinzip

**Dimensions:**

655 x 150 mm

**Workpiece:**

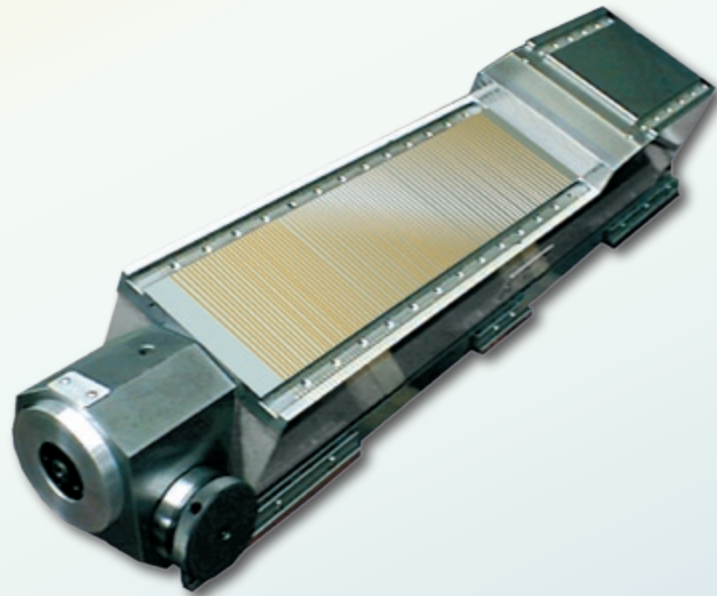
Turbine blades

**Operation:**

Grinding

**Description:**

- Two side swiveling over the middle axle
- Worm gear setting
- Setting with angle scale and nonius alternatively to sine principle



**Präzisions-Sinustisch mit Sondermagnet**  
Precision sine table with special magnet

**Größe:**

Durchmesser 800 mm

**Werkstück:**

Glasprismen für Militäranwendung

**Bearbeitung:**

Schleifbearbeitung

**Beschreibung:**

- Beidseitige Verstellung +/- 20°
- Saugplatte aus Ferrozell
- Versteifung über Abstützelemente

**Dimensions:**

Diameter 800 mm

**Workpiece:**

Glass prisms for military application

**Operation:**

Grinding

**Description:**

- Two side setting +/- 20°
- Vacuum plate out of Ferrozell
- Additional support with stopper elements



**Präzisions-Vakuum-Sinustisch**  
Precision vacuum sine table